

B

ASPEN
PROMOTION

LA BAULE

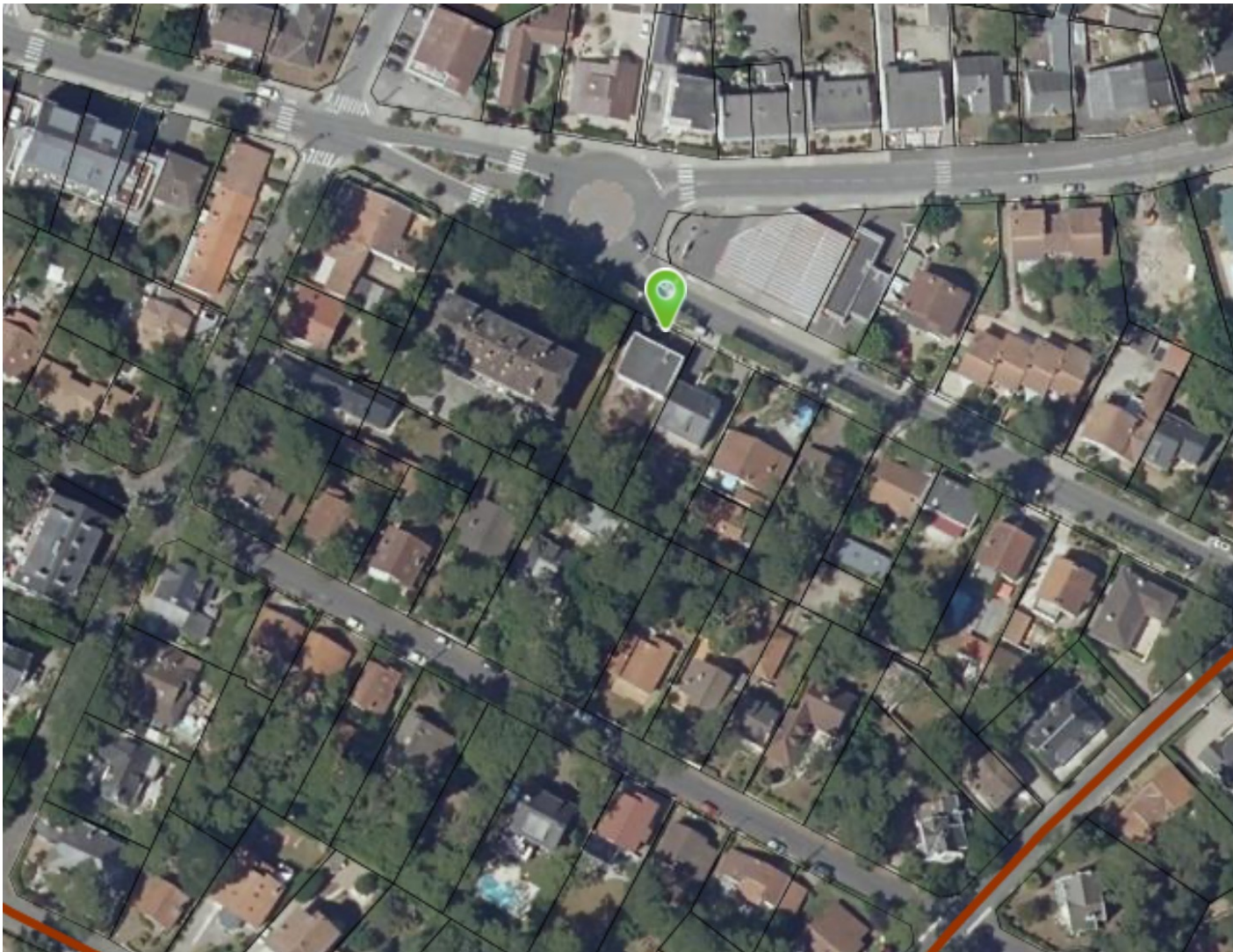
Joyau caché à seulement une heure de Nantes, La Baule-Escoublac est entourée de nature préservée et généreusement boisée. La grande plage et les dunes du Bois d'Amour invitent à de longues promenades à l'ombre des pins.

Au cœur d'un quartier qui a gardé l'attrait des belles villas et le cachet des lieux d'exception, vous profiterez des privilèges qui donnent à la vie bauloise un cadre de vie exceptionnel.

La baie s'offre à vous, et la plage dévoile tout son charmes avec ses kilomètres de sable et ses vues. Le long de l'avenue du Général de Gaulle, les boutiques et restaurants mêlent ambiance chic et art de vivre.



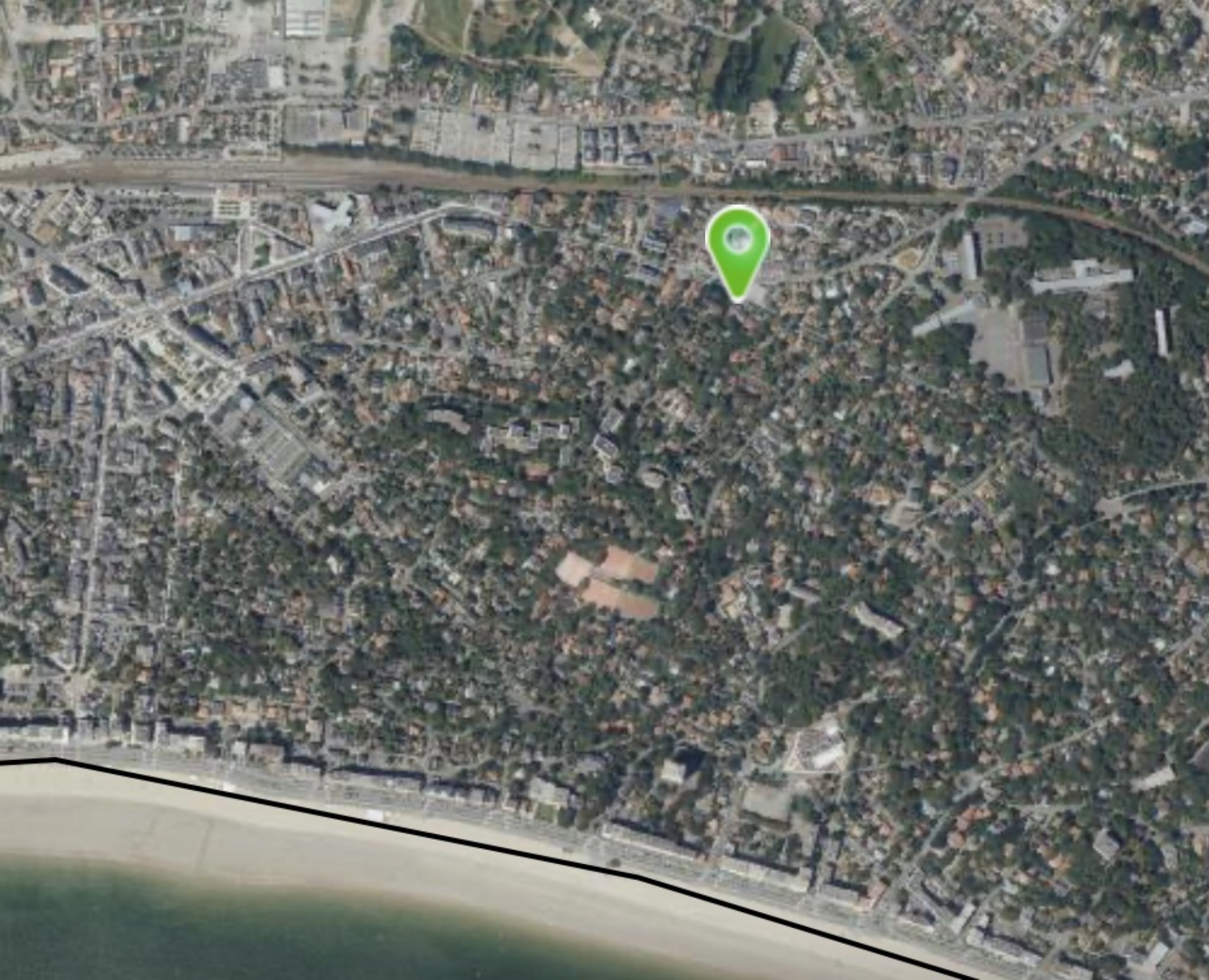
PROJET



48 Avenue du Bois d'amour

—

44500 LA BAULE-ESCOUBLAC



PLAN DE SITUATION

Principe de l'opération

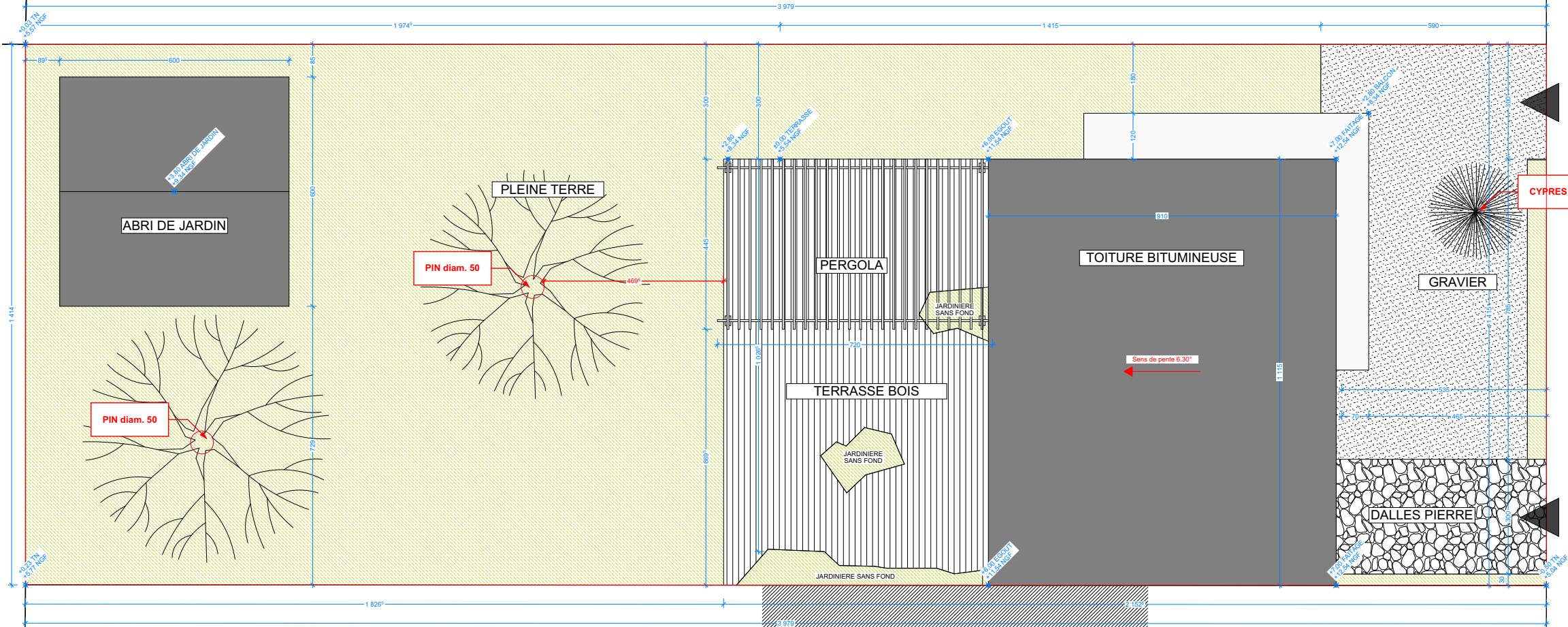
Cette maison s'inscrit dans un cadre de vie exceptionnel, idéalement situé en plein centre de La Baule, à proximité de l'ensemble des commodités.

- ✓ Belles expositions offrant un bain de luminosité
- ✓ Le séjour s'ouvre par de grandes baies vitrés et se prolonge sur une terrasse
- ✓ Jardin paysagé et arboré
- ✓ Multiples infrastructures scolaires (de la crèche aux établissements supérieur)
- ✓ Loisirs à proximité (golf, sports nautiques, cheval, jogging sur la plage, etc.)
- ✓ Parc des Dryades et ses 25 hectares à 2,2 kilomètres
- ✓ Centre-ville de La Baule à 5min à pied
- ✓ Gare de La Baule à 2min en vélo

La commercialisation sera confiée en interne et des agences immobilières. Ces agences ont un solide réseau dans le secteur et faciliteront la mise en vente de cette maison.

PLAN MASSE

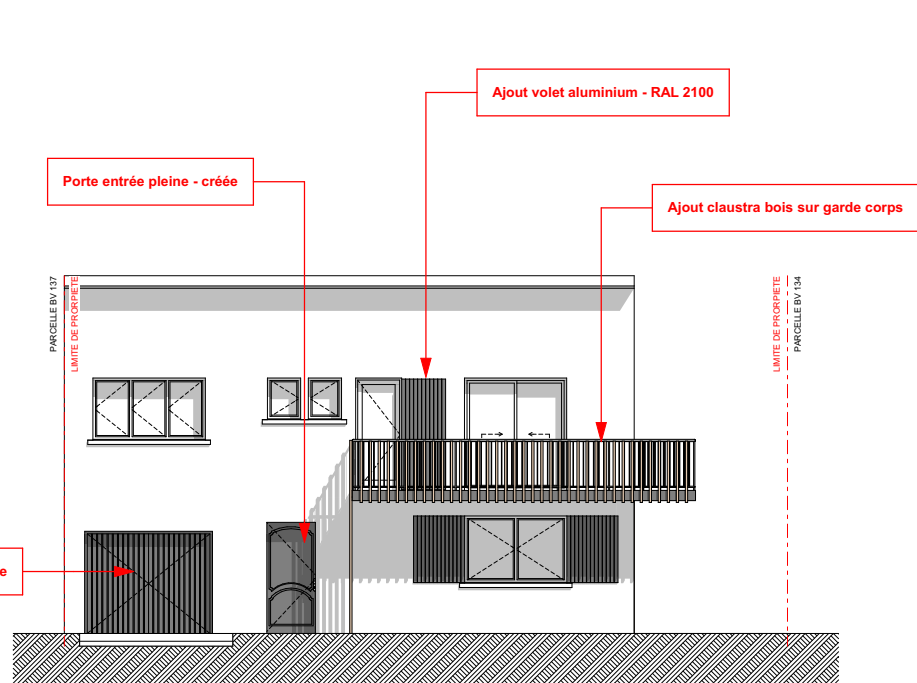
**PARCELLE
BV 134**



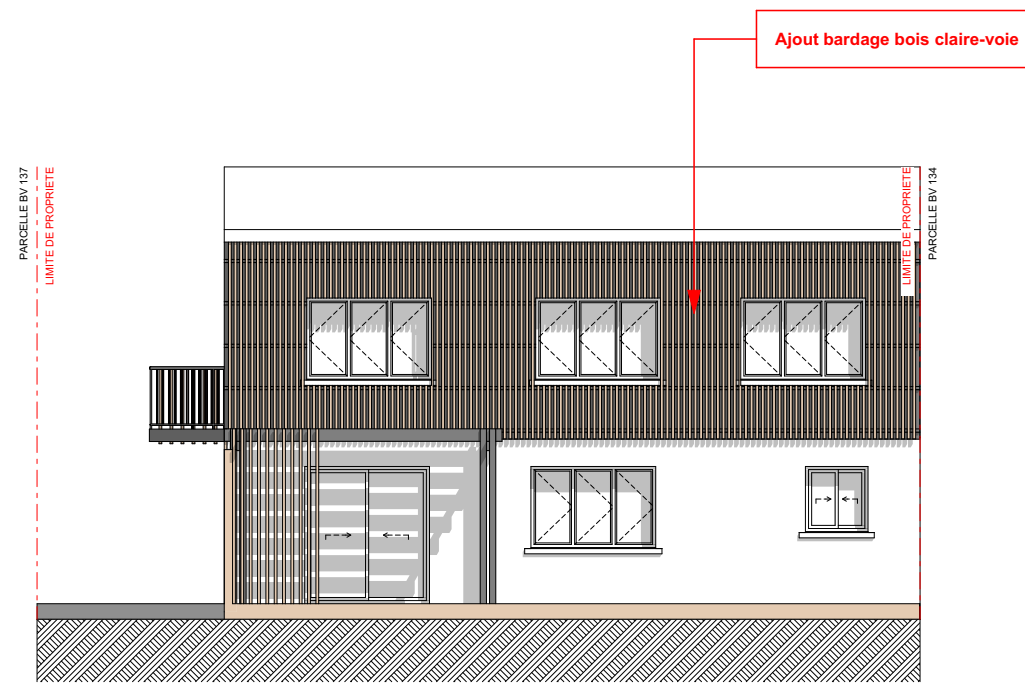
**PARCELLE
BV 137**



PLAN DES FAÇADES

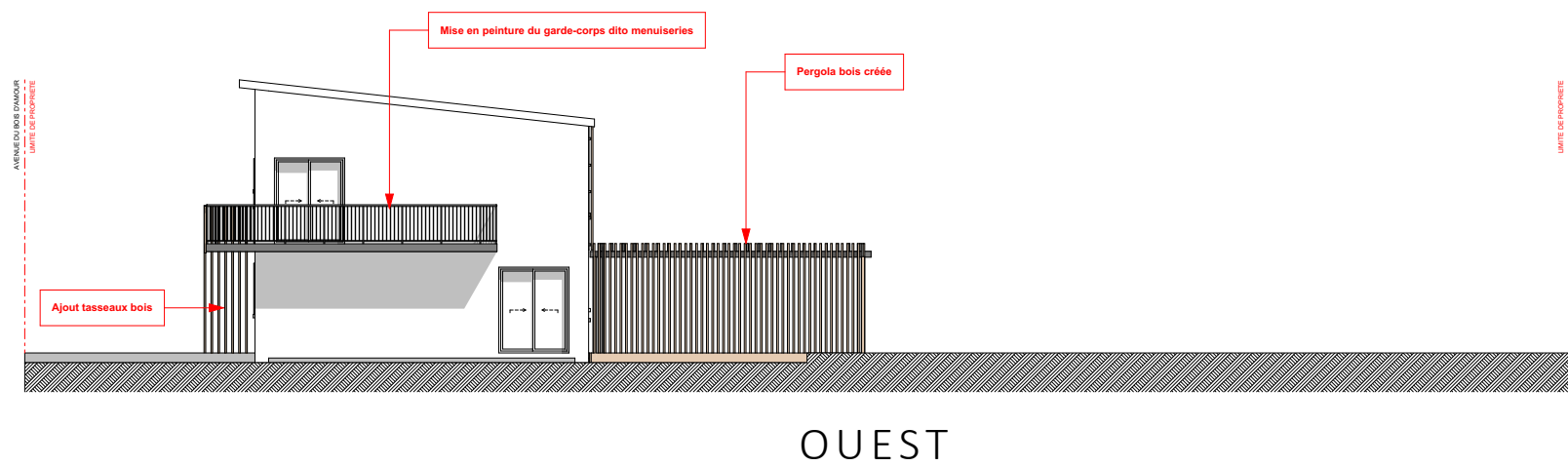
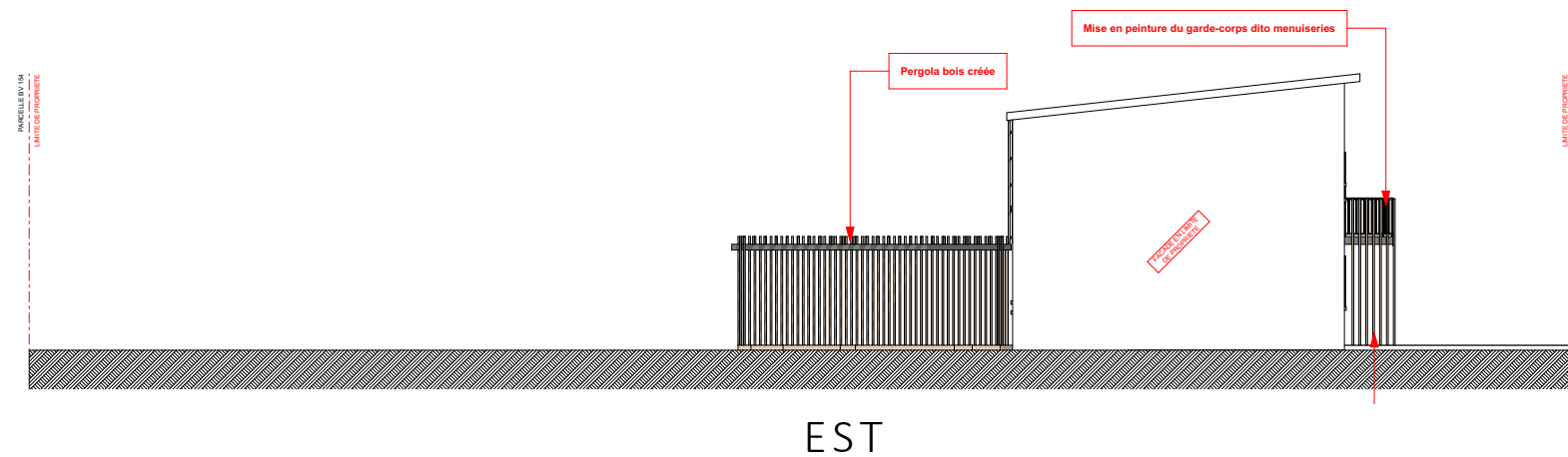


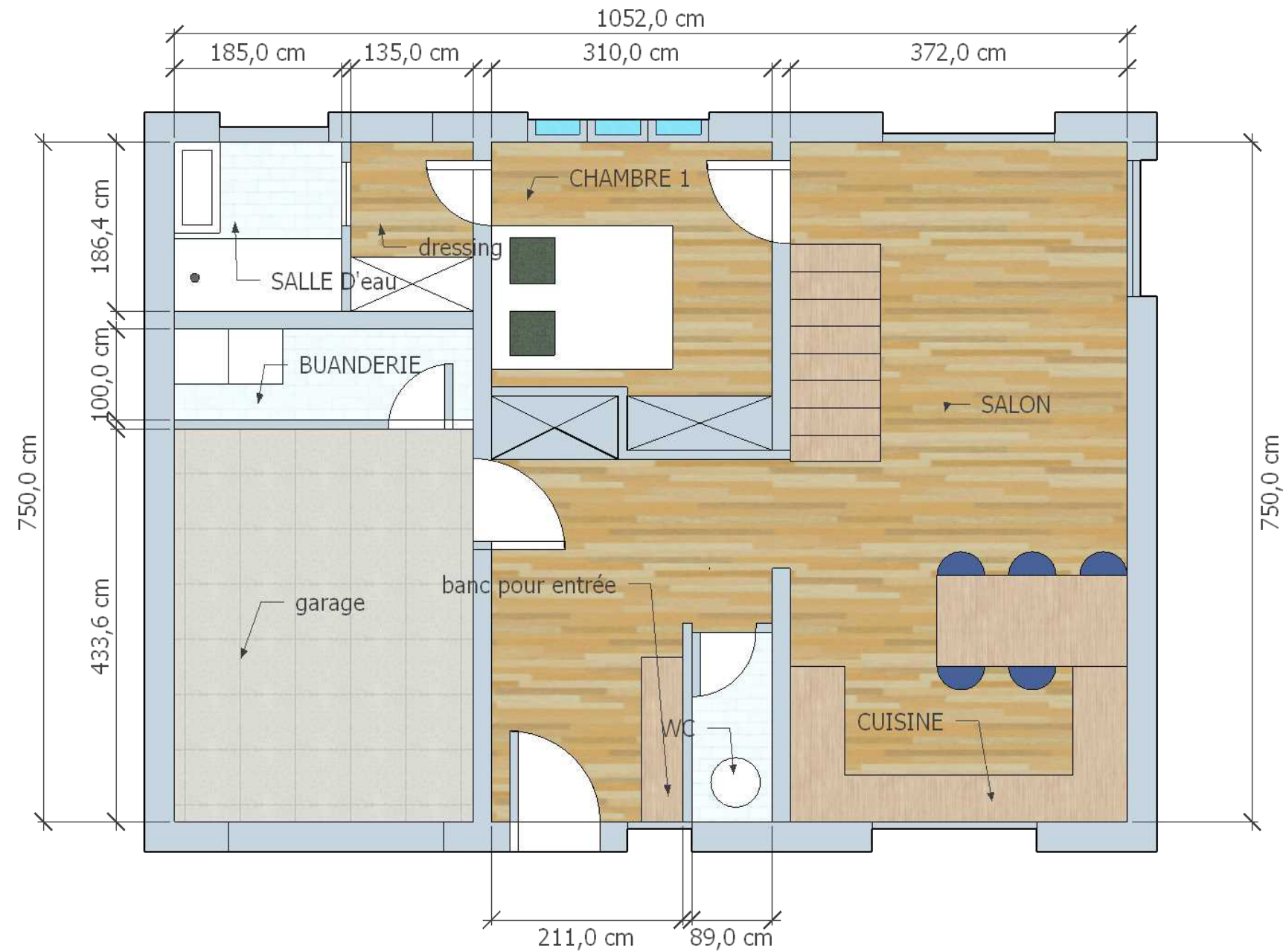
NORD



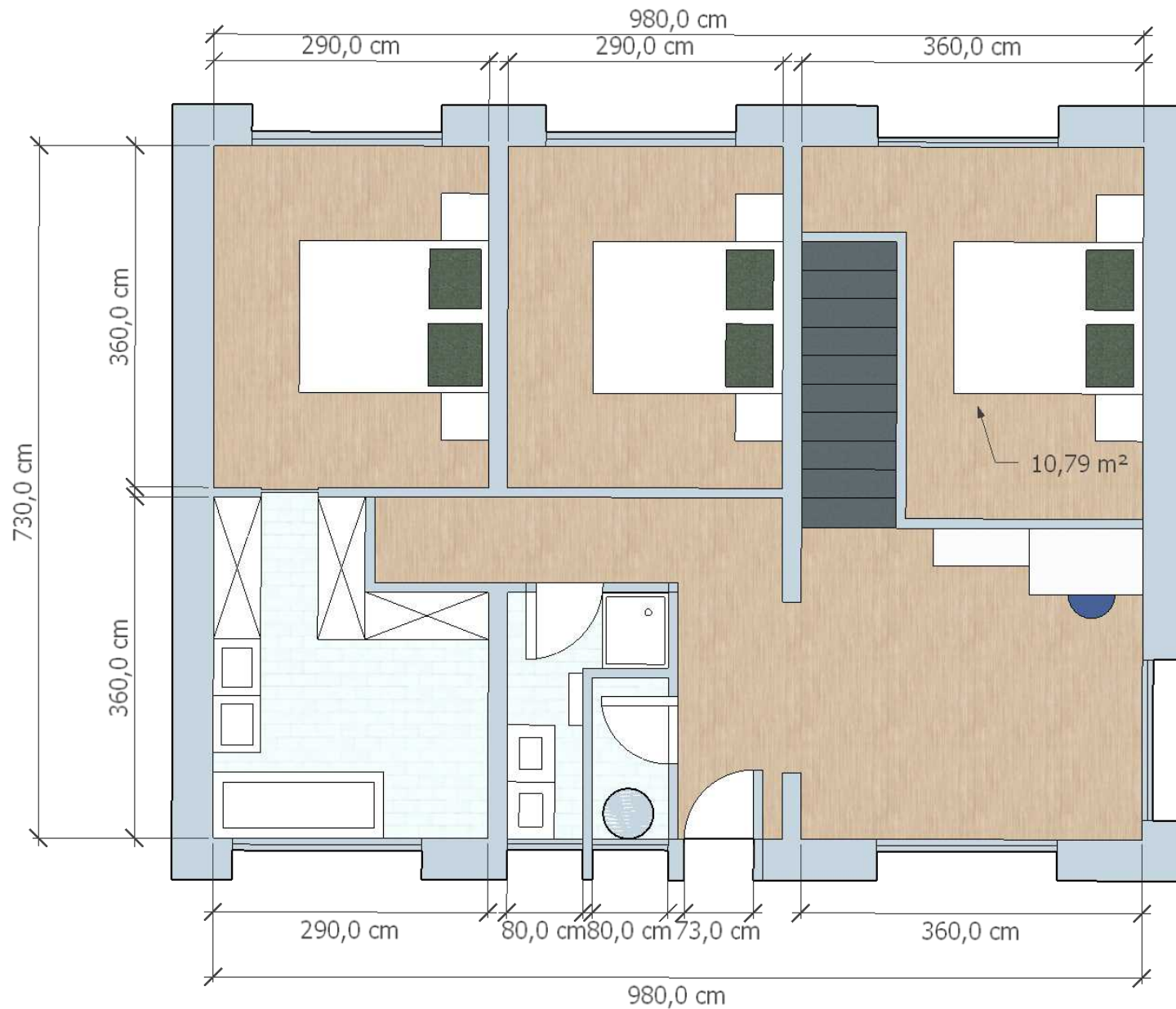
SUD

PLAN DES FAÇADES





PLAN RDC



PLAN R+1

VISUEL



VISUEL



À PARTIR DE 1 000 000 €

(net vendeur)

ASPEN PROMOTION

72 Rue Félibien – 44000 NANTES
96 Boulevard de l'Océan - 44500 LA BAULE ESCOUBLAC

www.aspen-promotion.fr

